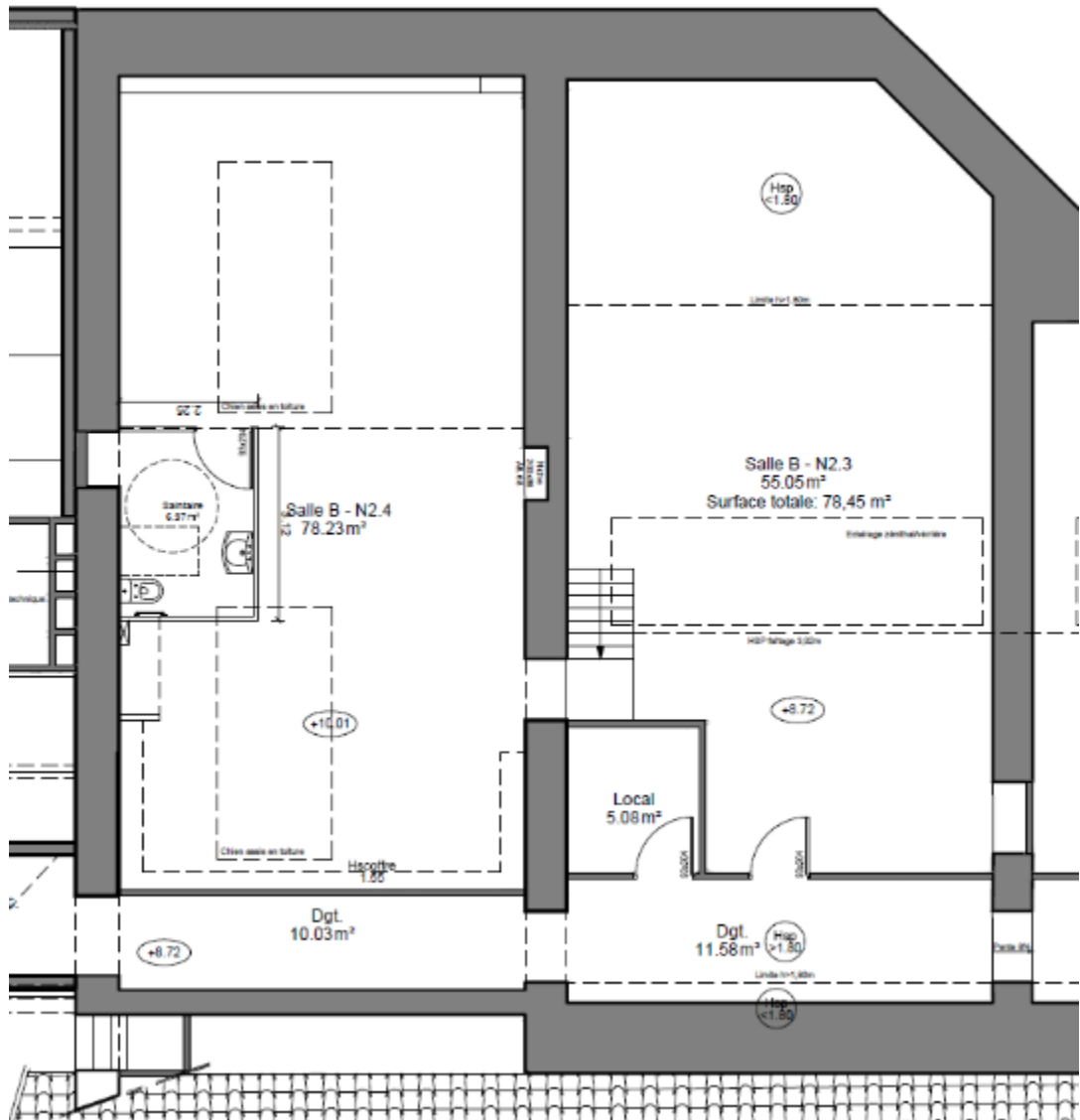


Annexe 1 – Plan de localisation et des locaux



Bâtiment B, chemin du Lazaret



Local principal:

- Salle B-N2.4: 78,23 m², y compris bloc sanitaires
- Salle B-N2.3:
 - surface au sol: 78,45 m²,
 - surface de hauteur sous-plafond > 1,80 m: 55,05 m²



Local en option:
Au rez-de-chaussée: 18 m²